

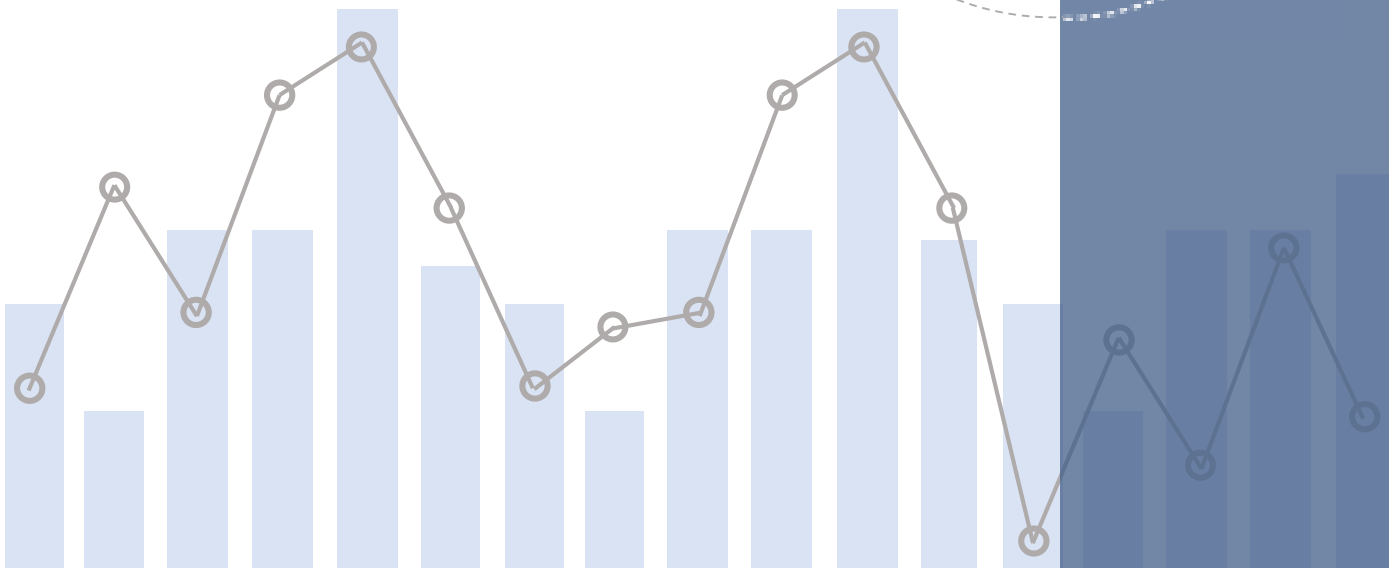
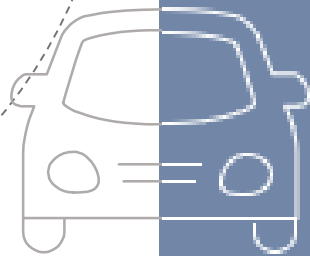
*Dirección de  
Estadística Local*

*Indicadores  
Económicos*

*II Trimestre  
de 2025*

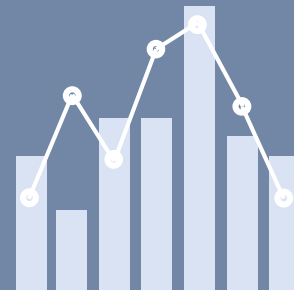
  
**Municipio de Tandil**  
Lugar Soñado

# SECTOR AUTOMOTRIZ





# INTRODUCCIÓN



*En pos de caracterizar al sector automotriz a nivel local, provincial y nacional, se presentan los datos de inscripciones iniciales, transferencias, producción nacional y exportaciones de vehículos correspondientes al segundo trimestre de 2025.*

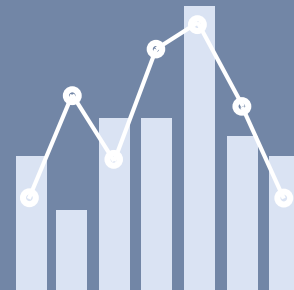
*Los datos de inscripciones iniciales y transferencias de vehículos se extraen de la Dirección Nacional del Registro de la Propiedad del Automotor (DNRPA), los referidos a producción nacional y exportaciones de la Asociación de Fabricantes de Automotores (ADEFSA), y los correspondientes a importaciones, de la publicación de Intercambio Comercial Argentino del Instituto Nacional de Estadísticas y Censos (INDEC).*

## PRINCIPALES RESULTADOS

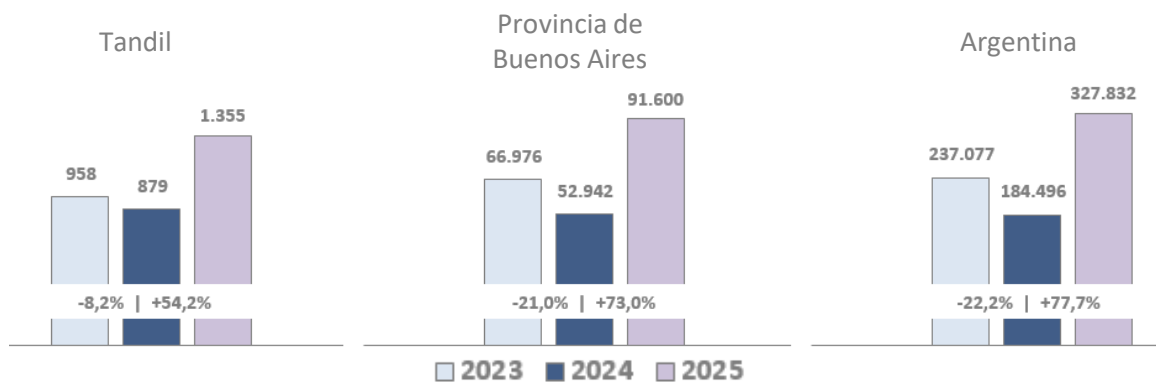
- *Durante el segundo trimestre de 2025, se vendieron 685 vehículos nuevos en Tandil, acumulando 1.355 unidades en el año, lo que representa un incremento del 54,2% respecto al mismo periodo de 2024.*
- *Este crecimiento interanual también se observa, aunque en mayor medida, a nivel provincial y nacional, donde las ventas de vehículos nuevos aumentaron un 73,0% y un 77,7%, respectivamente.*
- *A lo largo del segundo trimestre de 2025, se transfirieron 2.555 vehículos usados a nivel local, acumulándose en el año 5.405 unidades, cifra que representa un aumento del 17,7% en comparación con el año anterior. A nivel provincial y nacional, se registraron incrementos del 20,4% y 24,5%, respectivamente.*
- *La producción nacional de 250.478 vehículos reflejó un aumento del 15,6% en relación con el mismo periodo de 2024. Este incremento se compone de una suba promedio del 34,4% en las ventas domésticas de esa producción y del 2,2% en las ventas a mercados extranjeros. Por su parte, las importaciones experimentaron un aumento del 132,6% en el primer semestre de 2025 en comparación con el mismo periodo del año anterior.*



# INSCRIPCIONES INICIALES

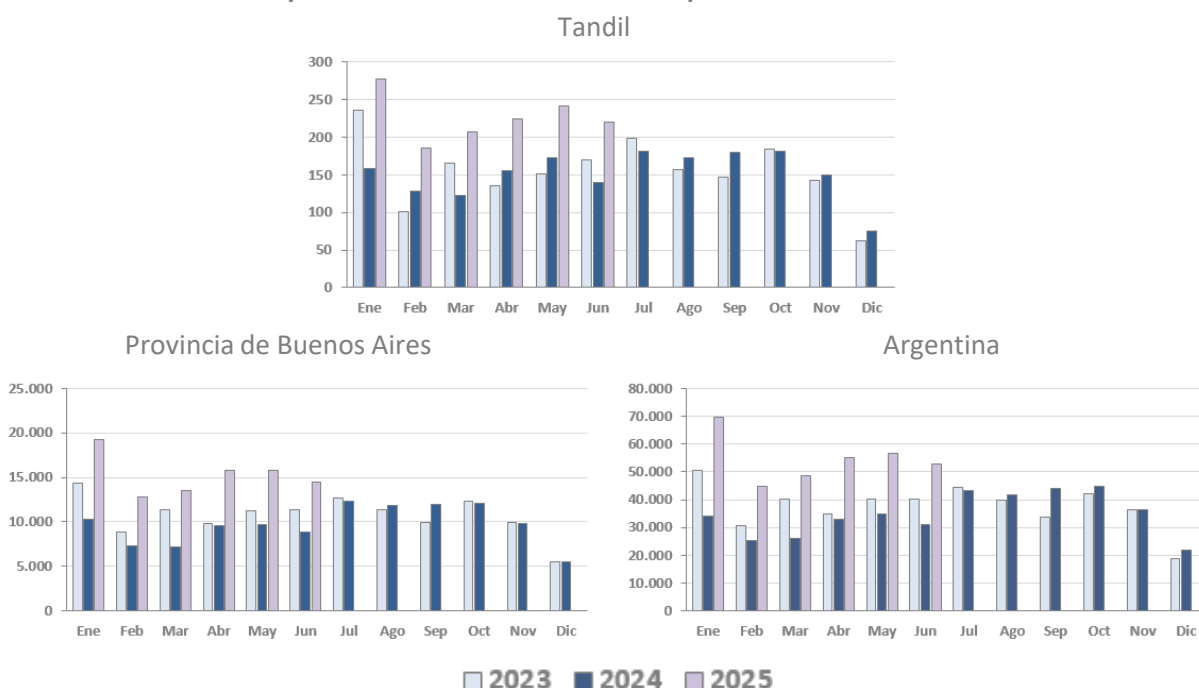


## Inscripciones iniciales de vehículos | Acumulado al segundo trimestre



Las inscripciones de vehículos 0km en Tandil mostraron un fuerte repunte al cerrar el segundo trimestre de 2025. Con un total de 1.355 unidades registradas, las ventas acumuladas superaron en un 54,2% a las del mismo período de 2024. Durante el segundo trimestre de 2025, se patentaron 685 unidades, lo que representa un crecimiento del 2,2% con respecto al primer trimestre del año (670 unidades). A pesar de este dinamismo, el crecimiento interanual de Tandil fue menor que las variaciones observadas a nivel provincial (+73,0%) y nacional (+77,7%).

## Inscripciones iniciales de vehículos | Evolución mensual





# TRANSFERENCIAS

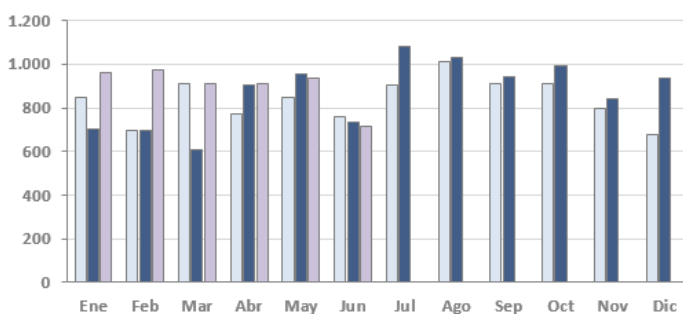


## Transferencias de vehículos | Acumulado al segundo trimestre

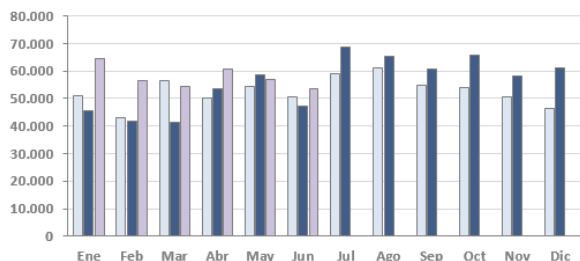


En el mercado de vehículos usados, el desempeño en lo que va del año resulta positivo en los tres niveles geográficos analizados. A nivel local, las 5.405 unidades transferidas representan un aumento del 17,7% respecto a las cifras de 2024, una magnitud ligeramente inferior a la observada a nivel provincial (20,4%) y nacional (24,5%). A nivel local, las transferencias del segundo trimestre (2.555 unidades) fueron 295 menos que en el trimestre anterior, y 34 menos que en el segundo trimestre de 2024.

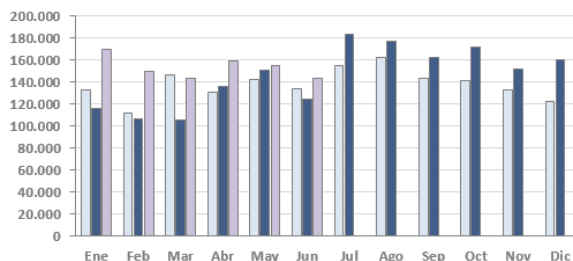
## Transferencias de vehículos | Evolución mensual



### Provincia de Buenos Aires

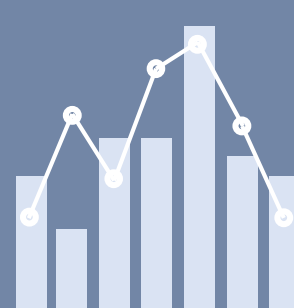


### Argentina



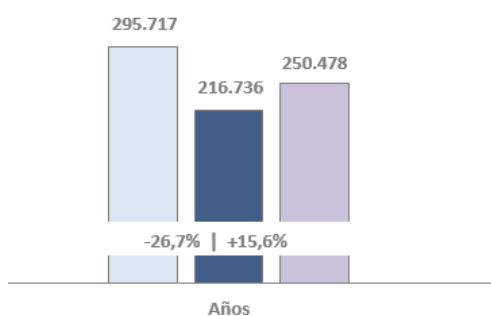
■ 2023  
 ■ 2024  
 ■ 2025

# PRODUCCIÓN NACIONAL, VENTAS DOMÉSTICAS, EXPORTACIONES E IMPORTACIONES

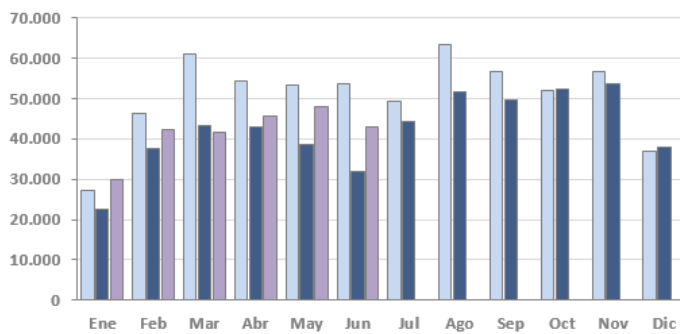


## Producción nacional de vehículos

Acumulado al segundo trimestre



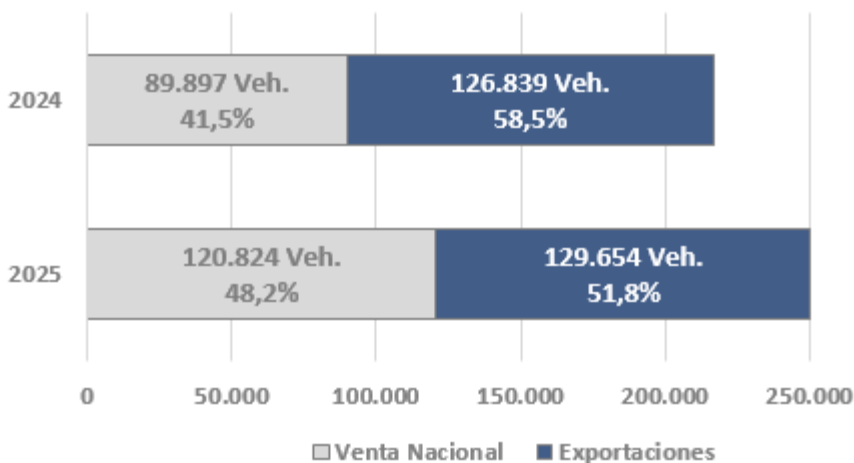
Evolución mensual



■ 2023 ■ 2024 ■ 2025

La producción nacional de vehículos aumento 15,6% durante el segundo trimestre de 2025 en comparación al mismo periodo del año anterior. La mayor parte de esa producción se destina a mercados extranjeros, fundamentalmente a Brasil (destino del 65,7% de los vehículos exportados).

## Venta doméstica y externa de la producción nacional | Acumulado al segundo trimestre



En cuanto a las importaciones, las erogaciones por compras al exterior de vehículos automotores de pasajeros aumentaron un 132,6% en lo que va de 2025. A lo largo de este periodo, se destinaron 2.449 millones de dólares a la adquisición de estos vehículos, en comparación con los 1.053 millones de dólares registrados durante el mismo periodo del año anterior.



Accedé a todos los informes de la Dirección de Estadística Local desde  
<https://gobiernoabierto.tandil.gov.ar/acceso-informacion-publica/estadistica-local/>

