



TANDIL PRECIOS | Septiembre 2024

Monitoreo de precios de alimentos, bebidas y tabaco

VAR. MENSUAL

0,15%

VAR. INTERANUAL

190,29%

VAR. ACUMULADA

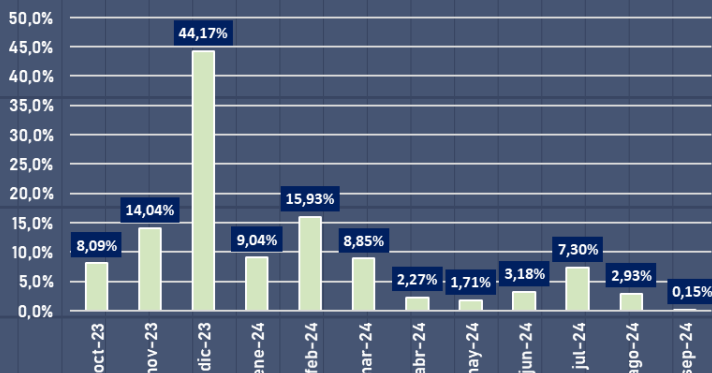
63,36%

Desde marzo de 2021 se realiza en territorio municipal un relevamiento de precios, con el objetivo de construir un índice que mida la evolución de los precios de un conjunto de bienes representativos de ciertas categorías de consumo de los hogares.

Con este fin, se recorren mensualmente 35 locales comerciales y se consultan precios de 100 variedades de alimentos, bebidas y tabaco.

Se presentan en esta oportunidad los resultados del mes de septiembre de 2024.

Variaciones mensuales del índice de precios de alimentos y bebidas



La categoría que más incidió en el mes es "aguas, gaseosas y jugos", con un incremento de 0,39 puntos porcentuales (p.p.), seguida de "productos lácteos y huevos" que incidió en 0,28 p.p. Tres categorías exhibieron una reducción de precios: "frutas" (-0,25 p.p.), "legumbres y hortalizas" (-1,37 p.p.) y "bebidas espirituosas, destiladas y licores" (-0,002 p.p.).

Destaca la variación mensual de los precios de "cerveza" (7,00%), "vino" (6,70%), "frutas" (-6,10%) y "legumbres y hortalizas" (-10,22%).



Apertura	Ponderador	Var. Mensual	Var. Interanual	Var. Acumulada	Incidencia (p.p.)
Nivel general	100,00%	0,15%	190,29%	63,36%	0,15
Alimentos y bebidas no alcohólicas	88,29%	-0,31%	187,47%	59,06%	-0,27
Pan y cereales	15,47%	1,54%	211,88%	51,72%	0,26
Carnes frescas y congeladas	30,23%	0,76%	158,36%	26,02%	0,19
Pescados frescos y congelados	1,45%	4,16%	148,71%	75,59%	0,05
Productos lácteos y huevos	11,49%	2,18%	229,18%	126,50%	0,28
Aceites y grasas	2,34%	1,62%	199,40%	61,39%	0,03
Frutas	4,50%	-6,10%	140,60%	38,39%	-0,25
Legumbres y hortalizas	8,94%	-10,22%	208,70%	118,39%	-1,37
Azúcar, miel, dulces y chocolates	3,73%	2,45%	111,85%	24,47%	0,09
Condimentos y otros prod. alimenticios	1,14%	1,10%	282,66%	139,45%	0,01
Café, té y cacao	2,53%	2,17%	164,02%	44,72%	0,04
Aguas, gaseosas, jugos	6,47%	6,20%	243,27%	103,24%	0,39
Bebidas alcohólicas y tabaco	11,71%	3,49%	211,70%	101,37%	0,42
Bebidas espirituosas, destiladas y licores	0,18%	-1,08%	225,53%	92,43%	0,00
Vino	4,28%	6,70%	137,25%	56,66%	0,27
Cerveza	1,05%	7,00%	209,30%	111,55%	0,07
Tabaco	6,19%	1,29%	284,03%	141,27%	0,09

*La **incidencia** de una división mide lo que habría variado el nivel general del índice si el resto de los precios hubiesen permanecido constantes.



TANDIL PRECIOS | Septiembre 2024

Monitoreo de precios de alimentos, bebidas y tabaco

VAR. MENSUAL

0,15%

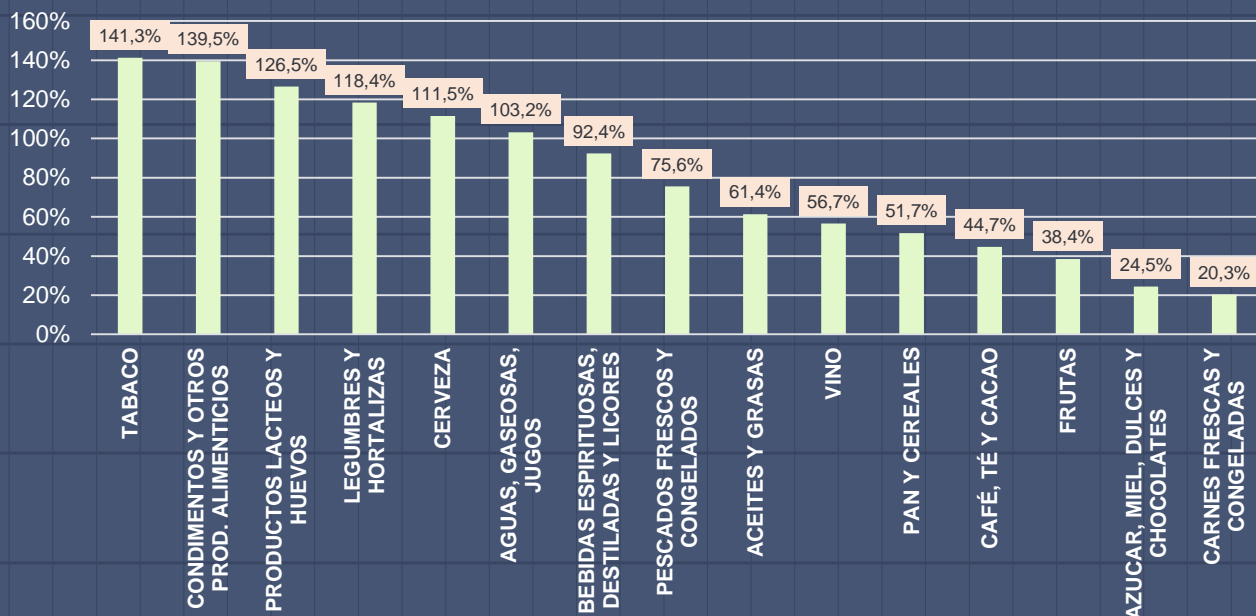
VAR. INTERANUAL

190,29 %

VAR. ACUMULADA

63,36%

Variación acumulada por categoría 2024



Ranking de los 20 productos con mayor variación acumulada 2024

