



TANDIL PRECIOS | Marzo 2025

Monitoreo de precios de alimentos, bebidas y tabaco

VAR. MENSUAL

4,13%

VAR. INTERANUAL

36,04%

VAR. ACUMULADA

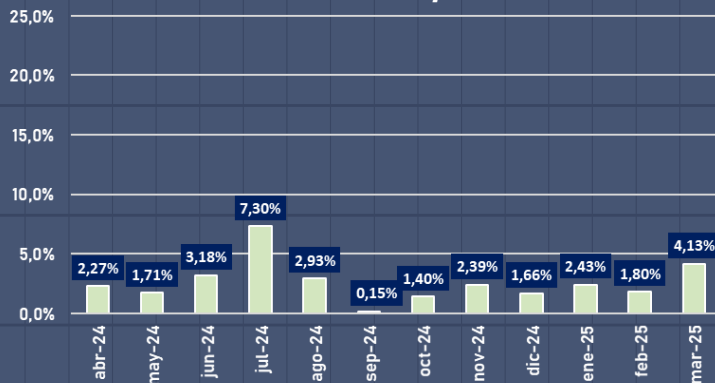
8,58%

Desde marzo de 2021 se realiza en territorio municipal un relevamiento de precios, con el objetivo de construir un índice que mida la evolución de los precios de un conjunto de bienes representativos de ciertas categorías de consumo de los hogares.

Con este fin, se recorren mensualmente 35 locales comerciales y se consultan precios de 100 variedades de alimentos, bebidas y tabaco.

Se presentan en esta oportunidad los resultados del mes de marzo de 2025.

Variaciones mensuales del índice de precios de alimentos y bebidas



PONDERADOR,
VARIACIONES E
INCIDENCIA

EVOLUCIÓN
DEL ÍNDICE

DESTACADOS
DEL MES

La categoría que más incidió en el mes es "carne fresca y congelada", con un incremento de 1,50 puntos porcentuales (p.p.), seguida de "legumbres y hortalizas" que incidió en 1,26 p.p. Tres categorías exhibieron una reducción de precios, siendo "condimentos y otros prod. alimenticios" y "aguas, gaseosas, jugos" las de mayor reducción, con una incidencia de -0,02 p.p.

Destaca la variación mensual de los precios de "legumbres y hortalizas" (16,26%), "frutas" (14,37%) y "pescados frescos y congelados" (7,59%).

Apertura	Ponderador	Var. Mensual	Var. Interanual	Var. Acumulada	Incidenia (p.p.)
Nivel general	100,00%	4,13%	36,04%	8,58%	4,13
Alimentos y bebidas no alcohólicas	88,29%	4,31%	34,11%	8,69%	3,77
Pan y cereales	15,47%	-0,07%	17,21%	0,66%	-0,01
Carnes frescas y congeladas	30,23%	5,10%	56,57%	21,01%	1,50
Pescados frescos y congelados	1,45%	7,59%	36,60%	13,57%	0,10
Productos lácteos y huevos	11,49%	1,90%	39,55%	0,77%	0,24
Aceites y grasas	2,34%	2,50%	9,26%	3,90%	0,05
Frutas	4,50%	14,37%	17,19%	13,75%	0,53
Legumbres y hortalizas	8,94%	16,26%	16,10%	1,85%	1,26
Azúcar, miel, dulces y chocolates	3,73%	2,15%	9,41%	5,28%	0,08
Condimentos y otros prod. alimenticios	1,14%	-1,57%	45,81%	4,38%	-0,02
Café, té y cacao	2,53%	3,21%	29,32%	11,19%	0,07
Aguas, gaseosas, jugos	6,47%	-0,34%	48,53%	4,71%	-0,02
Bebidas alcohólicas y tabaco	11,71%	2,87%	51,44%	7,86%	0,36
Bebidas espirituosas, destiladas y licores	0,18%	-0,24%	36,49%	12,20%	0,00
Vino	4,28%	0,31%	33,53%	7,94%	0,01
Cerveza	1,05%	0,55%	66,59%	2,08%	0,01
Tabaco	6,19%	4,95%	62,40%	8,72%	0,34

*La **incidencia** de una división mide lo que habría variado el nivel general del índice si el resto de los precios hubiesen permanecido constantes.

Más información en <https://gobiernoabierto.tandil.gov.ar/acceso-informacion-publica/estadistica-local/>



TANDIL PRECIOS | Marzo 2025

Monitoreo de precios de alimentos, bebidas y tabaco

VAR. MENSUAL

4,13%

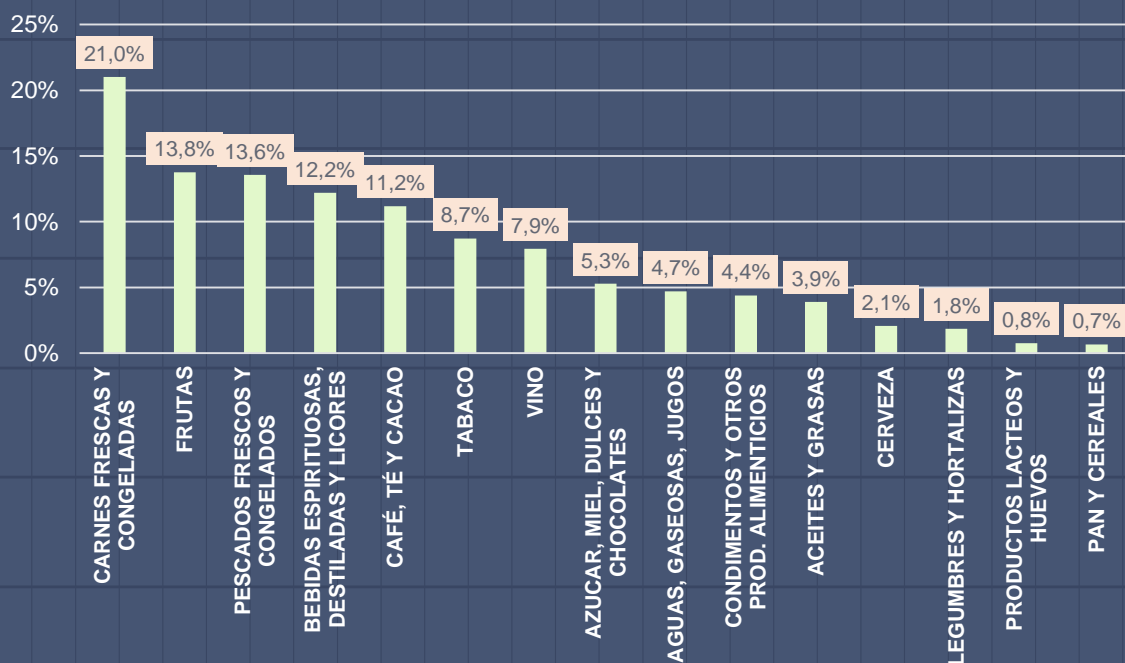
VAR. INTERANUAL

36,04%

VAR. ACUMULADA

8,58%

Variación acumulada por categoría 2025



Ranking de los 20 productos con mayor variación acumulada 2025

