



TANDIL PRECIOS | Junio 2025

Monitoreo de precios de alimentos, bebidas y tabaco

VAR. MENSUAL

1,67%

VAR. INTERANUAL

33,33%

VAR. ACUMULADA

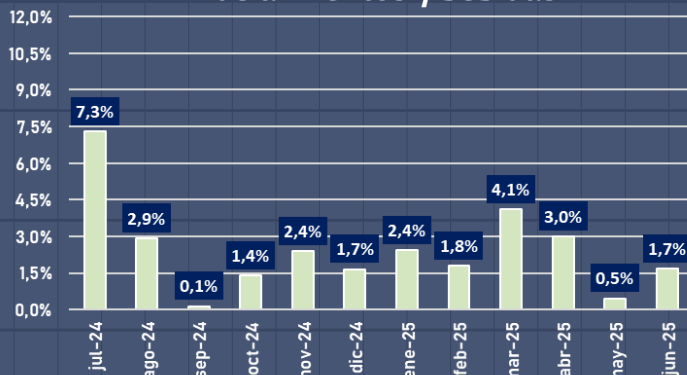
14,22%

Desde marzo de 2021 se realiza en territorio municipal un relevamiento de precios, con el objetivo de construir un índice que mida la evolución de los precios de un conjunto de bienes representativos de ciertas categorías de consumo de los hogares.

Con este fin, se recorren mensualmente 35 locales comerciales y se consultan precios de 100 variedades de alimentos, bebidas y tabaco.

Se presentan en esta oportunidad los resultados del mes de junio de 2025.

Variaciones mensuales del índice de precios de alimentos y bebidas



Cuatro categorías experimentaron una reducción de precios, destacándose "vino" y "legumbres y hortalizas" por ser las de mayor impacto negativo, con -0,15 puntos porcentuales (p.p.) y -0,08 p.p. en la incidencia general, respectivamente.

Por otro lado, la categoría que más impulsó el alza en el mes fue "carnes frescas y congeladas", con un incremento de 0,83 p.p., seguida de "tabaco", que aportó 0,43 p.p.

Las variaciones mensuales más relevantes en los precios fueron las de "tabaco" (6,25%), "cerveza" (4,18%) y "vino" (-4,01%).



Apertura	Ponderador	Var. Mensual	Var. Interanual	Var. Acumulada	Incidencia (p.p.)
Nivel general	100,00%	1,67%	33,33%	14,22%	1,67
Alimentos y bebidas no alcohólicas	88,29%	1,52%	33,08%	14,57%	1,34
Pan y cereales	15,47%	1,61%	18,43%	6,87%	0,26
Carnes frescas y congeladas	30,23%	2,70%	70,34%	32,72%	0,83
Pescados frescos y congelados	1,45%	-0,40%	38,45%	25,83%	-0,01
Productos lácteos y huevos	11,49%	1,86%	23,41%	9,67%	0,23
Aceites y grasas	2,34%	0,29%	19,72%	10,14%	0,01
Frutas	4,50%	-0,06%	16,20%	-1,34%	0,00
Legumbres y hortalizas	8,94%	-0,95%	-5,55%	-4,95%	-0,08
Azúcar, miel, dulces y chocolates	3,73%	0,81%	15,67%	7,25%	0,03
Condimentos y otros prod. alimenticios	1,14%	2,69%	34,65%	11,18%	0,03
Café, té y cacao	2,53%	1,19%	27,54%	15,80%	0,02
Aguas, gaseosas, jugos	6,47%	0,15%	44,67%	11,29%	0,01
Bebidas alcohólicas y tabaco	11,71%	2,69%	35,16%	11,76%	0,33
Bebidas espirituosas, destiladas y licores	0,18%	0,07%	35,38%	21,04%	0,00
Vino	4,28%	-4,01%	10,15%	0,10%	-0,15
Cerveza	1,05%	4,18%	52,03%	6,19%	0,05
Tabaco	6,19%	6,25%	49,54%	19,47%	0,43

*La incidencia de una división mide lo que habría variado el nivel general del índice si el resto de los precios hubiesen permanecido constantes.



TANDIL PRECIOS | Junio 2025

Monitoreo de precios de alimentos, bebidas y tabaco

VAR. MENSUAL

1,67%

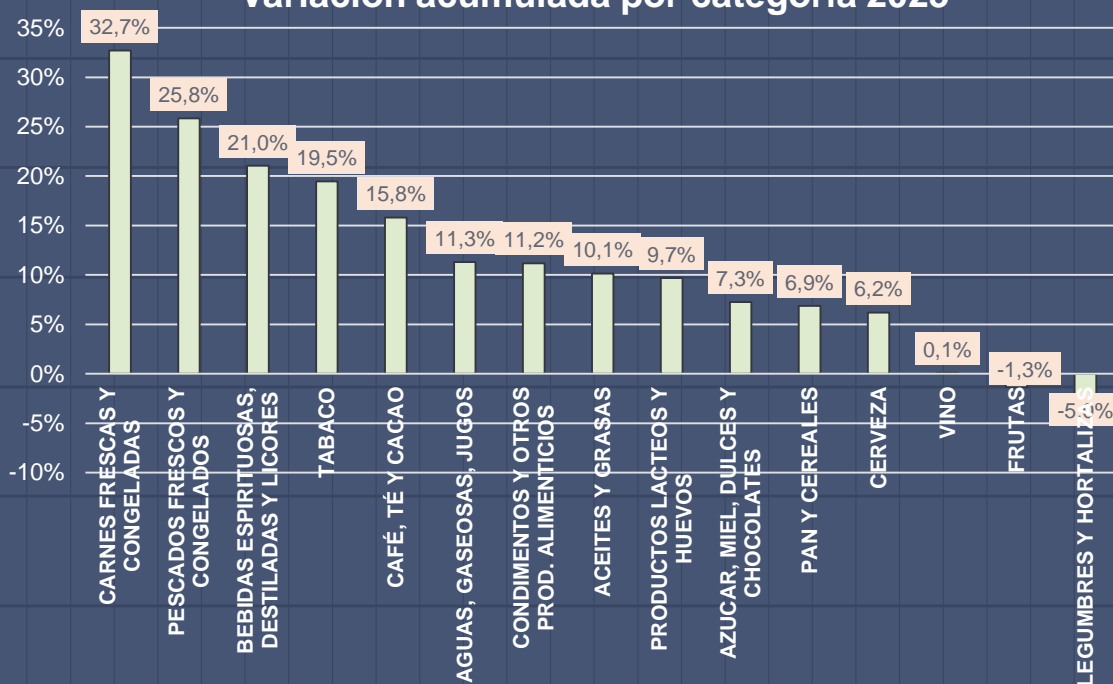
VAR. INTERANUAL

33,33%

VAR. ACUMULADA

14,22%

Variación acumulada por categoría 2025



Ranking de los 20 productos con mayor variación acumulada 2025

